

威風堂堂

桜並木学園つくば市立
並木小学校
令和2年度
第6学年
臨時号

5月6日（水）までの臨時休業期間中に、ご家庭で取り組んでいただく課題をお伝えします。学校が再開しましたら、学習がスムーズに進められるようにご協力をお願いします。

休業中の生活については、つくば市教育委員会からお知らせがありましたように、少人数で屋外で運動したり、家族で公園へ出かけたりすることは控える必要はありません。室内には集まることのないようにご注意願います。

4月20（月）から22日（水）の3日間で、担任からご家庭へ電話連絡をさせていただき、お子様と直接お話をしたいと考えております（3分程度）。この期間に電話がつかない場合や、保護者の皆様が不安に思っていることや、保護者の皆様が不安に思っていることや質問等がある場合は、いつでも学校へご連絡ください。

○電話連絡をさせていただく時間の目安

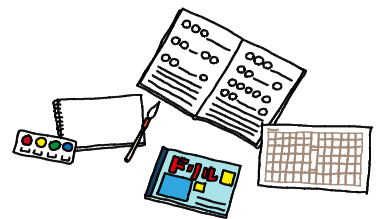
20日（月）	午前	1年生	午後	2年生
21日（火）	午前	3年生	午後	4年生
22日（水）	午前	5年生	午後	6年生

○5月からの学習に向けて予習をしておこう。

学習課題★印は必ずやること

【国語】

- ★①漢字ドリル
「サボテンの花」 1～ 8・・・ドリルに書き込み
9・10・・・ノートに練習
「図書館に行こう」 11・12・・・ドリルに書き込み
13・14・・・ノートに練習
- ★②音読 「サボテンの花」・「生きる」
「イースター島にはなぜ森林がないのか」
- ★③意味調べ（プリント）
- ★④ワークシート「イースター島にはなぜ森林がないのか」
※教科書をよく読んで、予習しておこう！
- ★⑤5年生で習った漢字プリント
※○付けをして、間違った漢字は練習しよう！



【社会】

- ★①教科書 P 6～P 23 を読んで、日本国憲法の三原則についてレポートにまとめる。
※使うキーワードはレポートの例を見る。
- ②NHK FOR SCHOOL を視聴する。（できる人は）

【算数】

- ★①計ド
③④～④⑧ ノートに計算する。
※必ず計算の途中式・ひっ算などの、計算の足跡を残しておく。
※式と答えだけでは、ダメです！
※答え合わせをしっかりと行い、間違った問題はやり直すこと。
- ★②教科書 P 10～P 16 を読んで、「線対称な図形」について予習しておく。
※キーワード
線対称・対称の軸・対応する点・対応する辺・対応する角
※ P 14・P 15・・・問題に挑戦してみよう！
（教科書に書き込みOK!）
P 16・・・線対称な図を書いてみよう！
（教科書に書き込みOK!）

【理科】

- ★①教科書 P 45～P 47, P 52・P 53 を読んで、プリントにまとめる。
- ②NHK FOR SCHOOL を視聴する（できる人は）

○先生たちからのメッセージ

みなさん、元気ですか？ 三つの密（むんむん・ぎゅうぎゅう・がやがや）にならないことを守って、生活していますか？いろいろな不便なことはあるけれど、今は「命を守ること、予防すること」が第一です。やれることを見つけて自分に磨きをかけましょう。先生たちも、学校再開に向けて、着々と準備を進めています。みなさんと早く学校生活を楽しみたいでーす！