



まつしろ



光輝学園つくば市立松代小学校 令和2年5月28・29日 No.2

【令和2年度を迎えて】

学校教育目標

豊かな心と創造力にあふれ、たくましく生きる児童の育成

目指す児童像

- ・自ら進んで学ぶ子
- ・感性豊かな心をもつ子
- ・未来をひらくたくましい子

*学校教育方針（学校グランドデザイン）は、松代小HPの学校案内 ⇒ R2学校グランドデザインに掲載しています。ご覧ください。



【学校長より】

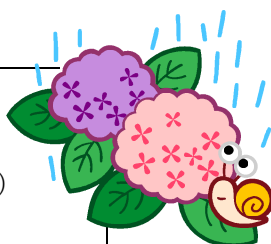
子供たちは修了式や始業式に登校したものの、3月初旬からおよそ3か月にわたって家庭で過ごすこととなり、通常の学校生活を送ることができませんでした。友達に会えない、先生に会えない、授業がない、遊べないなど、ストレスを抱えたり不安になったことと思います。5月21日から分散登校が始まり、学校に子供たちの元気な声が戻ってきました。子供たちあつての学校であり、子供たちの姿を見るととてもうれしく感じます。学校休業中、保護者の皆様には、お仕事をされている方もおられる中、学習課題の受け取りや提出、家庭学習のチェックなど、学校からの様々なお願いに対応していただき、本当にありがとうございました。

6月8日から給食が始まり、10日から通常日課となります。年度当初に掲げた学校グランドデザインをもとに、確かな学力の向上、豊かな心の育成、健康体力の向上等について、今年度の教育活動を推進してまいります。新型コロナウイルス感染対応のため、例年のような通常の教育活動が実施できないこともあります。子供たちの成長にとって、学校と家庭は車の両輪のようなものですので、ご意見、ご要望がありましたら遠慮なさらずに学校にお伝えください。子供たちが「学校が楽しい」と思えるように教職員一丸となって教育活動に取り組んでまいります。改めて保護者の皆様のご支援、ご協力をお願い申し上げます。

校長 皆川 正美

6月の今後の予定

- 1日（月）分散登校A
- 2日（火）分散登校B
パソコン室開放日（午後）
- 3日（水）6年生のみ分散登校日
- 4日（木）分散登校A
- 5日（金）分散登校B
パソコン室開放日（午後）
- 8日（月）全学年 午前中授業（給食開始）
給食後下校
- 9日（火）全学年 午前中授業（給食あり）
給食後下校
- 10日（水）全学年通常授業（学年下校）
- 13日（土）入学式予定
*詳細は、文書をご覧ください。



【水泳学習の中止について】

プールを使用した水遊び及び水泳運動は、児童の新型コロナウイルス感染症防止の観点から、3密を避ける対応が物理的に難しいため、中止にいたします。

【お願い】

- 毎朝、自宅で検温し「健康観察表」に記入し、担任に提出してください。
- 体調が悪い、平熱より高い、風邪の症状がある場合は、自宅で休養させてください。
- 水分を補給するために水筒を持たせてください。
- 必ずマスクをさせてください。
- ハンカチ、ティッシュを持たせてください。
- 体調が悪くなった場合は、すぐに連絡させていただきますので、お迎えをお願いします。